

**Freude  
Erholung  
Sport...**



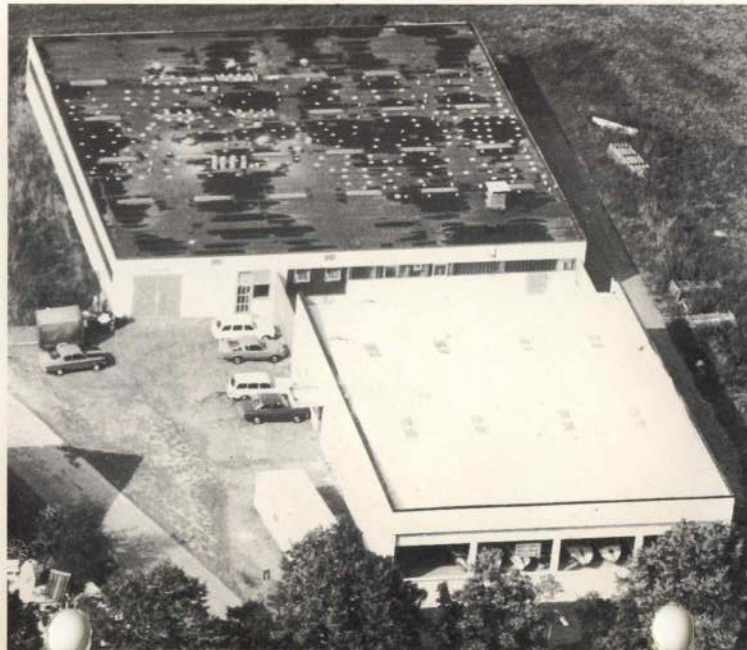
**mit Hellwig-Booten - German Craft**



## Warum Außenbordmotoren als Antrieb für die POSEIDON?

- Geringes Eigengewicht erlaubt PKW-Transport an jedes Ziel.
- Bessere Fahreigenschaften als Innenborder, da leichteres Heck.
- Bessere Wasserskieuigenschaften, da flache Heckwelle.
- Bei gleicher Motorenstärke wesentlich höhere Endgeschwindigkeit.
- Wesentlich größere Zugstärke des Außenborders durch größeres Drehmoment im unteren Drehzahlbereich.
- Höhere Zuladung oder höhere Schleppfähigkeit, z. B.: Fallschirmschlepp bei 475 kg Zuladung und 85 PS Mercury.
- 85 PS Außenborder entsprechen bei der Poseidon ca. 130 PS bei Innenbordmotoren.
- Größere Plicht, da minimaler Platzbedarf durch Motor.
- Anschaffungspreis niedriger als beim Innenborder. Freie Wahl der Motorisierung bei geringstem Aufwand.
- Wesentlich ungefährlicher als eine explosionsgefährdete Einbau-Maschine.

Unser Zweigwerk in Xanten-Niederrhein



Luftbild freigegeben vom  
Senator für Häfen, Schifffahrt  
und Verkehr, Bremen



# PUCK V 300 SUPERPUCK V 300

Autodachboote mit kompromißlosen, guten Fahreigenschaften.

Durch die neue Konstruktion des „Super Puck V 300“ mit Zusatzgleitflächen ist dem Konstrukteur gelungen, die Fahreigenschaften eines wesentlich größeren Bootes zu erzielen, ohne jedoch das höhere Gewicht des Bootes in Kauf nehmen zu müssen.

Durch die Zusatzgleitflächen, die beim Typ „Super Puck V 300“ leicht von Hand anzubringen sind, werden wesentliche Verbesserungen in den Fahreigenschaften erzielt.

Der „Super Puck V 300“ zeigt unter allen Fahrbedingungen wesentlich bessere Fahreigenschaften als irgend ein Boot gleicher Größe, egal ob es sich um ein starres Boot, Faltboot oder Luftboot handelt.

Als Käufer des „Super Puck V 300“ erwerben Sie endlich ein vollwertiges Motorboot zu einem günstigeren Preis.

Dies alles garantiert Ihnen eine der ältesten und erfolgreichsten Werften für Polyester-Sportboote.

- kein abnormales Steigen des Bootes beim Start
- bessere Trimmelage bei allen Belastungen
- höhere Zuladung als bei Booten ohne Zusatzgleitflächen
- größere Zugkraft bei Wasserski-Starts
- gute Rauhwassereigenschaften durch echten V-Boden mit Gleitstringern, der durch die optimale Anordnung der Zusatzgleitflächen ein für die Größe des Bootes konkurrenzloses Fahrverhalten garantiert
- höhere Geschwindigkeit durch starren Boden, keine Reibungsverluste wie bei Luftbooten ähnlicher Größe.

## Super Puck V 300    Puck V 300

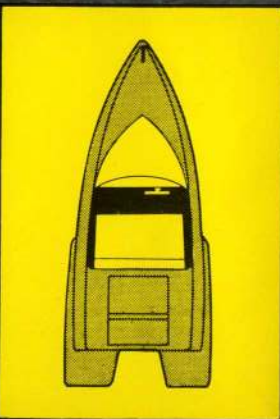
### Technische Daten:

Länge über alles: . . . . .	3,04 m	. . . . .	3,04 m
mit Zusatzgleitflächen . . . . .	3,45 m		
Breite . . . . .	1,35 m	. . . . .	1,35 m
Gewicht . . . . .	ca. 64 kg	. . . . .	ca. 58 kg
Zuladung . . . . .	2-3 Personen		2-3 Personen
Motorisierung . . . . .	von 8-28 PS	. . . . .	bis 20 PS

### Ausrüstung:

Beide Boote sind ausgerüstet mit Radsteuerung, Bugauge, zwei Wasserskiösen und Sitzpolster. „Super Puck V 300“ mit Zusatzgleitflächen. Hergestellt im Handauflegeverfahren aus GFK. Boot unsinkbar.

Konstrukteur: Dieter Hellwig





# KRETA

*ein preiswertes Boot, mit allen  
Vorzügen eines größeren Bootes.*

KRETA ist ein Boot vollständig aus GFK gebaut und mit hervorragenden Rauwasserfahreigenschaften, wie man es in dieser Größe selten findet. Es eignet sich ebenso für Wasserwandern wie auch zum Wasserskifahren ab 20 PS Motorisierung. Der doppelte Boden macht das Boot unsinkbar. Das hohe Freibord (52 cm) weist auch bei hohem Wellengang ein sicheres Fahrverhalten auf.

Die KRETA verfügt über eine hohe, gewölbte Windschutzscheibe mit seitlich herumgezogenen Abschlüssen. Hinter der Scheibe ist am Armaturenbrett ein Ablagefach zur Aufnahme von Kleinteilen. Die Rückenlehne der vorderen Sitzbank kann zurückgeklappt werden. Somit entsteht eine Liegefläche zum Sonnen. Hinter der rückwärtigen Sitzbank befindet sich am Heck ein großer Stauraum. Die Kästen unterhalb der Sitzbänke sind als zusätzliche Stauräume verwendbar.

#### *Ausrüstung:*

Zwei gepolsterte Sitzbänke in Fahrtrichtung, Plastik-Scheuerleiste, V-Doppelboden, 2 Wasserskiösen, 4 Belegklampen und Bugöse für Anhängerbefestigung.

#### *Technische Daten:*

Länge über alles	. . . . .	3,80 m
Breite	. . . . .	1,55 m
Höhe (ohne Windschutzscheibe)	. . . . .	0,80 m
Spiegelhöhe	. . . . .	0,38 m
Plichtabmessung	. . . . .	1,60 x 1,12 m
Gewicht	. . . . .	ca. 145 kg
Motorisierung	. . . . .	20 bis 55 PS
Belastung	. . . . .	bis 4 Personen

**Konstrukteur Dieter Hellwig**



**Hellwig**  
GERMAN CRAFT



# TRITON

*ein robustes und elegantes Sportboot, das mehr bietet als es kostet.*

TRITON die ausgereifte Konstruktion von HELLWIG-GERMAN-CRAFT ist ein Boot der Spitzenklasse. Die langjährigen Erfahrungen und Erprobungen des Konstrukteurs Dieter Hellwig sind in diesem Boot verwirklicht. TRITON ist das ideale Boot sowohl für den Touren- und Wanderfahrer als auch für sportliche Skipper. Die spezielle V-Bodenkonstruktion macht TRITON auch zu einem sicheren Boot bei Rauwasser.

Außergewöhnliche Kurvenstabilität und hervorragende Fahreigenschaften zeichnen dieses Boot aus.

Die TRITON hat ideale Abmessungen und dadurch besondere Vorteile:  
Leichter Transport auf einem Bootsanhänger  
Unterbringung in jeder Garage  
Genügend Platz für eine größere Familie  
Eignung für leichte und starke Motoren  
Enorme Zugkraft für Wasserski  
Mitführen im Huckepack-Zugverkehr  
Sehr große Sonnen-Plicht  
Kentersicher und unsinkbar

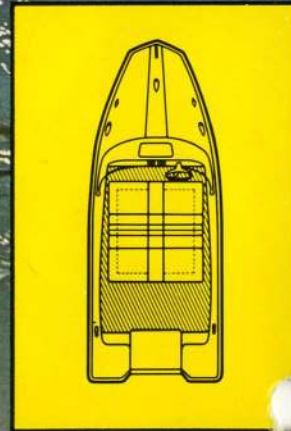
#### *Ausrüstung:*

Boot vollständig aus GFK, 2 Luxusitze Rücken an Rücken ausziehbar, Panorama-Windschutzscheibe, vollständige Radsteueranlage, Plastik-Scheuerleiste, Buggriff, 2 Wasserskiösen, 4 Klampen, Bugöse für Anhängerbefestigung.

#### *Technische Daten:*

Länge über alles . . . . .	4,20 m
Breite . . . . .	1,70 m
Höhe (ohne Windschutzscheibe)	0,87 m
Spiegelhöhe . . . . .	0,38 m
Plichtabmessung . . . . .	2,10 x 1,37 m
Liegefläche gestreckt . . . . .	1,80 m
Gewicht . . . . .	ca. 220 kg
Motorisierung . . . . .	30 bis 80 PS
Belastung . . . . .	bis 6 Personen

**Konstrukteur Dieter Hellwig**



**Hellwig**  
GERMAN CRAFT



# PROTEUS

*Das Boot für  
erfahrene Freizeitkapitäne.*

Das neue, elegante Bootsmodell aus glasfaser-  
verstärktem Polyester hat beste Fahreigen-  
schaften, auch im Rauhwasser. Bestechend ist  
seine rasante Form und der hohe Aus-  
stattungskomfort.

Unsinkbar durch doppelten Boden. Mit einem  
40-PS-Außenbordmotor ausgerüstet ist das  
Boot bestens für Wasserskifahren geeignet.

Neue Rumpfform: Am Bug ein V-Boden mit  
ca. 35° Aufkimmung, die achtern mit ca. 19°  
am Spiegel ausläuft. Darüber ein leicht  
negativ geneigter bis zum Heck durchlaufender  
Gleitstringer. Die Kimmkante ist, wie üblich,  
leicht negativ geneigt, aber extrem breit. Sie  
dient der Spritzwasserabweisung und der  
seitlichen Abstützung des Bootes gegen  
Krängung. Unter der Motorwanne Platz für  
2 Tanks quergestellt oder 3 Tanks längs-  
gestellt. Im Sitzsockel Platz für einen Akku bei  
E-Startern und Werkzeug etc.

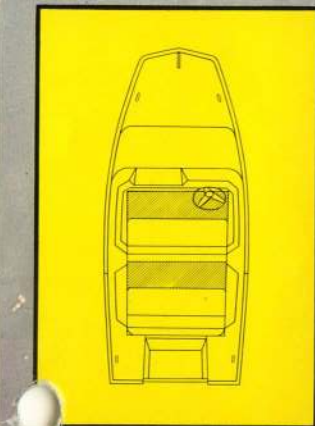
## *Ausrüstung:*

Boot vollständig aus GFK, V-Doppel-  
boden, große Ablage auf dem Vordeck (unter  
der Scheibe) zwei gepolsterte Sitzbänke in  
Fahrtrichtung mit Ablagefächern, Plastik-  
scheuerleisten, 2 Wasserskiösen, 4 Beleg-  
klampen und 1 Bugöse

## *Technische Daten:*

Länge über alles	4,10 m
Breite	1,70 m
Höhe (ohne Windschutzscheibe)	0,88 m
Spiegelhöhe	0,38 m
Pflichtabmessung	1,80 x 1,15 m
Gewicht	ca. 185 kg
Motorisierung	25 bis 65 PS

Belastung bis 4 Personen  
Konstrukteur Dieter Hellwig



**Hellwig**  
GERMAN CRAFT



# ELEKTRA

*ein schnittiges Boot für sportliche Fahrer, die Geschwindigkeiten lieben.*

Die ELEKTRA mit durchgehendem tiefen V-Boden bietet im Gegensatz zu herkömmlichen Booten ein tatsächlich weiches Fahren im rauhen Wasser. Rasante Beschleunigung, erstklassige Wasserlage und Kurvenstabilität zeichnen dieses auch bei vielen Rennveranstaltungen eingesetzte Boot besonders aus.

Die außergewöhnlichen Fahreigenschaften lassen einen fast vergessen, daß man in einem Außenborder fährt.

Die Geschwindigkeiten mit den verschiedensten Motoren sind sensationell. So erreicht man mit einem 45-PS-Motor Werte, die normalerweise erst mit einem 75-PS-Motor möglich werden. Die Ersparnis beim Kauf eines Motors und im Benzinverbrauch liegt auf der Hand.

Die ELEKTRA ist eine Spitzenkonstruktion dieser Preisklasse. Ideal und sicher für sportliche Fahrer. Ein bemerkenswert schnelles Sportboot, kentersicher und unsinkbar.

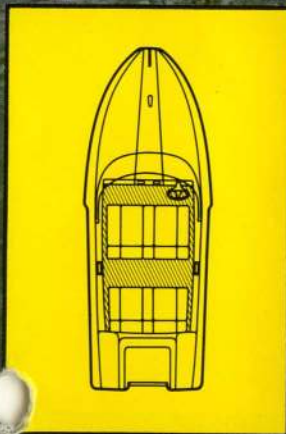
### *Ausrüstung:*

Boot vollständig aus GFK. Panorama-Windschutzscheibe, vollständige Radsteueranlage, gepolsterte Sitzbänke oder Einzelsitze Rücken an Rücken, Plastik-Scheuerleiste, Seitenverkleidung mit Ablagen, Buggriff, Klampen, 2 Wasserskiösen, Bugöse.

### *Technische Daten:*

Länge über alles	. . .	4,60 m
Breite	. . .	1,75 m
Höhe (ohne Windschutzscheibe)	. . .	0,86 m
Spiegelhöhe	. . .	0,38 m
Plichtabmessung	. . .	2,07 x 1,25 m
Gewicht	. . .	ca. 240 kg
Motorisierung	. . .	35 bis 125 PS
Belastung	. . .	bis 5 Personen

**Konstrukteur Dieter Hellwig**



**Hellwig**  
GERMAN CRAFT



# MARATHON V 46

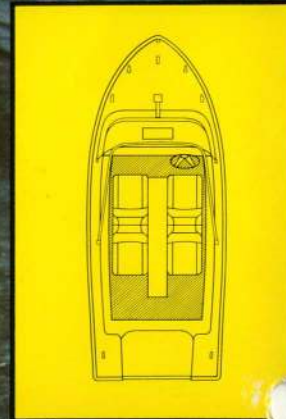
*ein bequemes Familienboot  
für anspruchsvolle Bootsfahrer.*



Der von Hellwig konstruierte V-Boden gibt dem Boot hervorragende Fahreigenschaften und ungewöhnliche Schnelligkeit. Bei rauhem Wasser zeichnet sich das Boot durch besonders ruhiges und sanftes Gleiten aus. Ein formschönes, elegantes Boot mit allem Komfort, ideal für die Familie. „Hellwig-Boote“ werden in idealer Bauweise im Handauflege-Verfahren gebaut, bieten also hinsichtlich Material und Verarbeitung weit mehr als viele Boote herkömmlicher Bauart. Geräumiger Innenraum, durchgehende Seitenfächer, rostfreie Beschläge, am Bug großer Stauraum mit Fußstützen, Heckabschluß, großer Stauraum im Zwischenboden. Höchster Sitzkomfort durch gepolsterte Einzelsitze, die als Liegesitze ausziehbar sind.

### *Ausrüstung:*

Boot vollständig aus GFK, Deck und Rumpf zweifarbig, Panorama-Windschutzscheibe, vollständige Radsteueranlage, mit Holzlenkrad, gepolsterte de Luxe-Liegesitze, Plastik-Scheuerleiste, Seitenverkleidung mit Ablagen, großer Stauraum im Zwischenboden für Wasserski und Anker, Veloursteppich, Buggriff, Bugauge, Klampen, 2 Wasserskiösen, Boot unsinkbar.



### *Technische Daten:*

Länge über alles	4,60 m
Breite	1,85 m
Höhe (ohne Windschutzscheibe)	1,05 m
Spiegelhöhe	0,51 m
Plichtabmessung	2,20 x 1,45 m
Gewicht	ca. 310 kg
Motorisierung	40 bis 125 PS
(nur für Langschafmotoren)	
Belastung	bis 8 Personen

**Konstrukteur Dieter Hellwig**



# MARATHON V 515

*ein Innenborder mit Z-Antrieb,  
der keine Wünsche offen läßt.*

Die ideale Schöpfung von GERMAN-CRAFT in supermoderner Konstruktion, mit tiefem V-Boden und den seit vielen Jahren bewährten Längsstufen gehört zur Spitzenklasse. Die MARATHON V 515 ist ein echtes Allroundboot für alle Gewässer und macht das Fahren selbst bei stärkerem Wellengang zu einem echten Vergnügen. Die MARATHON V 515 fährt man auf dem Wasser mit dem gleichen Sicherheitsgefühl wie einen modernen PKW auf der Straße. Die außergewöhnliche Konstruktion des Bootes in Verbindung mit bewährten Einbaumotoren geben dem Boot hohe Betriebssicherheit und lange Lebensdauer.

Bootsform und Ausrüstung machen die MARATHON V 515 zu einem eleganten, form-schönen Wasserfahrzeug.

Geringer Benzinverbrauch ist ein wesentliches Merkmal für unsere GERMAN-CRAFT-Innenborder.

Innenbordmotoren von 80–160 PS. Einbau aller namhaften Markenmotoren nach Wahl.

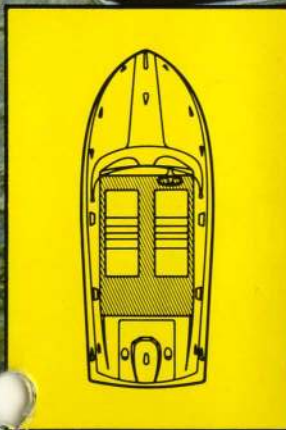
### *Ausrüstung:*

Boot vollständig aus GFK, Deck und Rumpf zweifarbig, Luxus-Boden- und Seitenverkleidung, Ablagen seitlich, Panorama-Windschutzscheibe, Einbautank 60 Liter, Benzinuhr, Starterbatterie 58 AH. Vollständige Radsteueranlage mit Luxusrad, gepolsterte de Luxe-Liegesitze (Rücken an Rücken), Plastik-Scheuerleiste, Buggriff, Klampen, Trittplatten, 2 Wasserskiösen, Boot unsinkbar.

### *Technische Daten:*

Länge über alles . . . . .	5,15 m
Breite . . . . .	1,97 m
Höhe . . . . .	1,03 m
Länge der Plicht . . . . .	2,20 m
Breite der Plicht . . . . .	1,40 m
Gewicht mit Motor . . . . .	ca. 600 kg
je nach Motorwahl	
Motorisierung (Innenborder) . . . . .	80 bis 160 PS
Belastung . . . . .	bis 8 Personen

**Konstrukteur Dieter Hellwig**



**Hellwig**  
GERMAN CRAFT





# POSEIDON

## leicht trailerbarer Ferienkreuzer für Außenbordmotoren

Großzügiges Raumangebot in Kajüte und Plicht zeichnen dieses Schiff aus. Man vermutet bei einer Länge von 5,90 m kaum dieses große Platzangebot das Wettbewerbsschiffe gleicher Größe nicht bieten können.

Eine sorgfältig geplante Innenausstattung in Verbindung mit unkonventioneller Aufteilung läßt zu, daß eine vierköpfige Familie längere Ferientörns durchführen kann.

In der Plicht befindet sich eine Spüle unterhalb der Doppelsitzbank, daneben Platz für Kocher und Abstellfläche. Mehrere getrennte Stauräume mit großem Fassungsvermögen erlauben die Mitnahme von Wasserski, Hilfsmotoren, Schlauchbooten, Kühlschrank etc. In der Kajüte vier Kojen, eine Hundekoje in der Plicht ebenfalls nutzbar als Großstauraum. Absenkbare Tisch sowohl in der Kajüte als auch in der Plicht verwendbar. In der Plicht ergibt der abgesenkte Tisch eine dritte Sonnenliege.

Hervorragende Fahreigenschaften, hohes Freibord und die Verwendung bester Materialien bieten Ihrer Familie Komfort und höchste Sicherheit. Durch Doppelboden unsinkbar.

Ein richtiges Schiff für angenehme Wochen mit der ganzen Familie und trotzdem noch trailerbar mit Mittelklassewagen.

### Technische Daten:

Länge über alles	.....	5,90 m
Breite über alles	.....	2,50 m
Plicht	.....	2,00 m x 1,80 m
Kajütfläche	.....	ca. 2,30 m x 2,60 m
Schlafplätze	.....	4-5 Erwachsene
Gewicht ohne Motor	... ca.	690 kg
Motorisierung	.....	10 bis 150 PS
		Außenbord-Langschiff

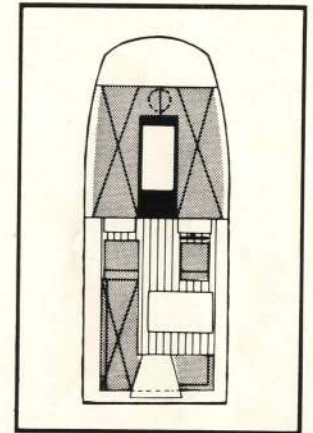
**Konstrukteur Dieter Hellwig**



# POSEIDON

## Ausrüstung serienmäßig:

Boot vollständig aus GFK. Wärme- und kälteisoliertes Kajütdach. Kajüte ganz mit eleganter Wand- u. Deckenbespannung. Aufstellbare Decks Luke, getönt. Eine großflächige Ablage auch als Kinderkoje zu benutzen. Liegeflächen bestehend aus vier Polsterkissen-Schlafmöglichkeit für drei Erwachsene. Einbaumöglichkeit für WC. Klapptisch für Plicht oder Kajüte, dient auch absenkbar als Liegefläche. Gardinen an allen Fenstern. Eine Deckenleuchte, Kajüttür mit Sicherheitsschloß. Teleskopsteuerung. Fahrersessel höhenverstellbar und 360° drehbar. Klappbare Doppelsitzbank, Ablagefächer Steuerbord und Backbord. Spüle unter Beifahrersitz, zwei Liegekissen für Sonnenliege oder Hundekoje. Motorabdeckung. Reichhaltige Ausrüstung an Beschlägen. Stabile Plastikfenderleiste.





## GARANTIE

Unsere Boote werden ausnahmslos im Handauflegeverfahren hergestellt. Für das Freisein von Materialfehlern wird für German-Craft-Bootschalen an allen GFK-Teilen für den Erstbesitzer eine Werksgarantie von 2 Jahren übernommen.

### Warum ein Hellwig-German-Craft-Tourensportboot

Bereits vor 15 Jahren, also noch zu einer Zeit, als der konventionelle damalige Bootsbauer mit Skepsis und Geringschätzung auf den Kunststoff-Bootsbau sah, erkannte Dieter Hellwig dessen Vorzüge und stellte, als einer der ersten, mit Erfolg Boote aus Kunststoff her. Dadurch sicherte sich Dieter Hellwig eine führende Position im Bootsbau.

Der Käufer eines Hellwig German-Craft-Bootes erhält für seinen Preis also nicht nur ein Kunststoff-Boot wie es überall heute angeboten wird, sondern kauft damit gleichzeitig mehr als 15jährige Erfahrungen. Ständige harte Prüfergebnisse aus internationalen und nationalen Rennen geben die Gewähr, durch Hellwig German-Craft ein Boot zu besitzen, das in Stabilität und erstklassiger Verarbeitung absolute Spitzenklasse ist.

Dieter Hellwig erkannte als erster in Deutschland die genialen Vorzüge des „Tiefen-V-Bodens“ und leistete Pionierarbeiten, erprobte die eigenen Konstruktionen des Tiefen-V-Bodens auf allen Rennpisten des Wassersports und bietet deshalb den Käufern von Hellwig German-Craft-Booten Fahreigenschaften im Rauhwasser, die in dieser Größenklasse kaum zu überbieten sind.

Hellwig German-Craft-Tourenboote sind ausgereift.ASSE des Wassersports (Leute vom Fach) stellen das unter Beweis. U. a. haben sich internat. bekannte Wassersportler wie

Wolfgang Grell, Düsseldorf (Deutscher Meister der C-Stock-Klasse)

Karl-Heinz Kahl, Hamburg (Deutscher Meister der C-Stock-Klasse)

Karl Pavel Mülheim/Ruhr (Sieger im Langstreckenrennen Pavia-Venedig)

Hermann Gruber (Deutscher Meister der Klasse SE)

neben ihren Rennbooten, zur Erholung, Entspannung und aus Freude am sportlichen Wasserwandern für ein Tourenboot von Hellwig German-Craft entschieden.

Werturteile die überzeugen!

1977



**KRETA**



**PROTEUS**



**TRITON**



**ELEKTRA**



**MARATHON**

## BOOTSBAU DIETER HELLWIG · 4 DÜSSELDORF

Schmiedestraße 41 (im Stadtteil Oberbilk) · Telefon 78 25 21/2

Bootsanhänger · Bootsmotoren-Vertrieb und Service

Ständige Bootsausstellung · Probefahrten

Verkauf von Kajütbooten, Gebrauchtbooten und Motoren, Bootsanhängern, Bootszubehör

Wasserski · Instandsetzung von Sportmotorbooten · Kunststoff-Materialverkauf